

i

Nadel-Pistole
Naaldpistool
Pistolet à aiguille
Pistola ad aghi
Jeholvá pistole

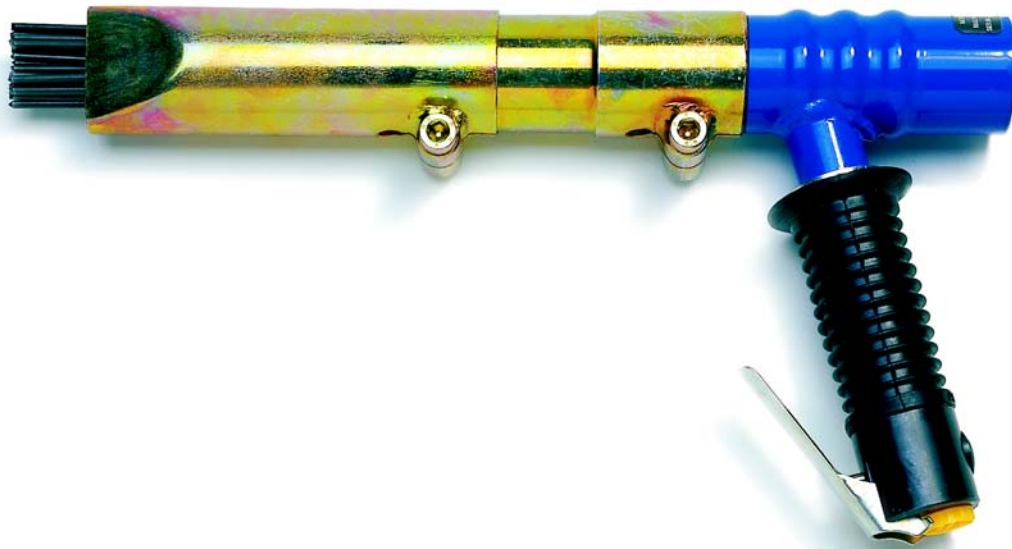
D

NL

F

I

CZ



STORCH®

D

Vielen Dank

für Ihr Vertrauen zu STORCH. Mit dem Kauf haben Sie sich für ein Qualitäts-Produkt entschieden. Haben Sie trotzdem Anregungen zur Verbesserung oder aber vielleicht einmal ein Problem, so freuen wir uns sehr, von Ihnen zu hören. Bitte sprechen Sie mit Ihrem Außendienst-Mitarbeiter oder in dringenden Fällen auch mit uns direkt.

Mit freundlichen Grüßen STORCH Service Abteilung

Tel. 02 02 . 49 20 - 112

Fax 02 02 . 49 20 - 244

kostenl. Service-Hotline: 08 00. 7 86 72 47

kostenl. Bestell-Hotline: 08 00. 7 86 72 44

kostenl. Bestell-Fax: 08 00. 7 86 72 43
(nur innerhalb Deutschlands)

Betriebsdruck:

Die beste Leistung erzielt man bei einem Druck von 6 bar. Der Druck sollte nicht unter 5 bar und nicht über 7 bar liegen.

Abscheidgefäß:

Zu empfehlen ist, zwischen Kompressor und Nadelpistole eine Wartungseinheit, bestehend aus Wasserabscheider, Manometer und Ölnebelschmiergerät, einzubauen.

Schlauch:

Der Schlauch hinter der Nadelpistole sollte nicht länger als 8 m sein und einen Durchmesser von mind. 10 mm aufweisen.

Schmierung:

Wenn kein automatisches Schmiergerät vorhanden ist, die Nadelpistole täglich unbedingt mit etwas dünnflüssigem, harz- oder säurefreiem Mineralöl schmieren. Dazu das Öl in den Anschlußnippel gießen und nicht in den Schlauch.

Als Vorsorgemaßnahme gegen mögliche Unterlassung der regelmäßigen Schmierung empfehlen wir, bei Inbetriebnahme und Service des Gerätes, die Außeneinheit des Nadelhalters mit Molykote-Paste leicht einzufetten.

Auswechseln der Nadeln:

Innensechskantschraube Nr. 52 lösen - Pistole demontieren, dann Nadeln auswechseln. Sämtliche Nadeln müssen die gleiche Länge aufweisen.

Beim Zusammenbau ist folgende Reihenfolge zu beachten:

Nadelhalter mit Nadeln, Hammerstück und Druckfeder in das Rohrzwischenstück einschieben und zusammen auf den Pistolenkörper montieren. Schraube Nr. 52 wieder gut anziehen. Kopfstück auf das Rohrzwischenstück montieren.

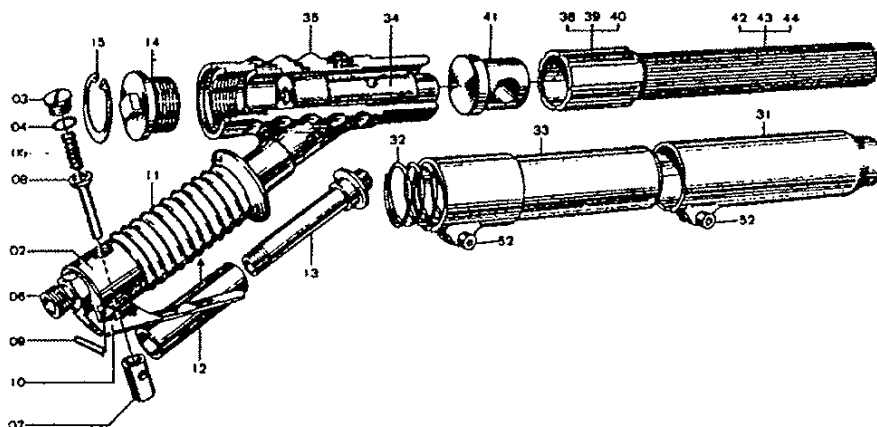
Einbau nach Zeichnung kontrollieren.

Nachschleifen der Nadeln:

Alle Nadeln auf gleiche Länge nachschleifen. Nadeln nicht blau schleifen! (oft kühlen)

Allgemeines:

Gerät nicht leer laufen lassen. Drücken Sie während der Arbeit nur leicht gegen das Werkstück. Nach längerem Stillstand etwas Petroleum in den Anschlußnippel Nr. 06 gießen - ca. 25 Sekunden laufen lassen, dann normal schmieren.





STORCH®

NL

Hartelijk dank

voor uw vertrouwen in STORCH. Met deze aankoop heeft u gekozen voor een kwaliteitsprodukt. Heeft u desondanks suggesties ter verbetering of misschien een probleem, dan horen wij dat graag van u.

Neem contact op met uw vertegenwoordiger of in dringende gevallen ook rechtstreeks met ons.

Met vriendelijke groeten

STORCH Service-afdeling

Tel. 09 . 23 82 181

Fax 09 . 22 93 199

Bedrijfsdruk

U behaalt het beste resultaat bij een druk van 6 bar. De druk mag echter niet onder 5 bar of boven 7 bar liggen.

Afscheider:

Het verdient aanbeveling om tussen compressor en naaldpistool een onderhoudseenheid te monteren, bestaand uit een waterafscheider, een manometer en een olienevelsmeerder.

Slang:

De slang achter het naaldpistool mag niet langer zijn dan 8 m en moet een diameter van minimaal 10 mm hebben.

Smering:

Als geen automatische smeervoorziening voorhanden is, moet het naaldpistool dagelijks

worden doorgesmeerd met een weinig dunvloeiende, hars- en zuurvrije minerale olie.

Daartoe moet de olie in de verbindingsnippel en niet in de slang worden gegoten. Uit voorzorg tegen mogelijk niet regelmatig doorgevoerde smering adviseren wij om bij ingebruikname en onderhoud van het apparaat de buiteneenheid van de naaldhouder enigszins in te vetten met Molycote-pasta.

De naald vervangen:

Inbusschroef nr. 52 lossen - pistool demonteren en vervolgens de naald vervangen. Alle naalden moeten dezelfde lengte hebben.

Let bij de montage op de onderstaande volgorde:

Naaldhouder met naald, hamerstuk en drukveer in de tussenbuis schuiven en samen met het pistoollichaam monteren. Schroef nr. 52 weer vast aantrekken.

Kopstuk op de tussenbuis monteren.

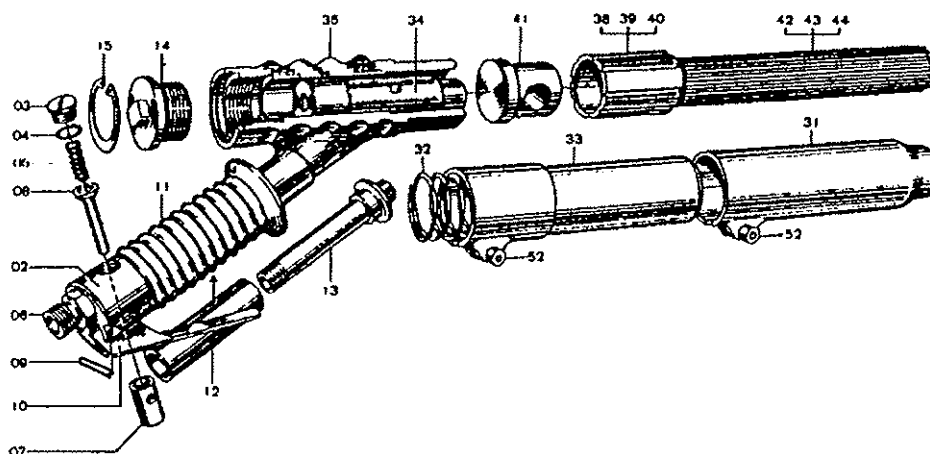
Montage aan de hand van de tekening controleren.

De naald bijlijpen:

Alle naalden op dezelfde lengte bijlijpen. Naalden niet blauw slijpen (vaak koelen).

Algemeen:

Apparaat niet leeg laten lopen. Druk tijdens het werk slechts licht tegen het werkstuk. Na langere stilstand een beetje petroleum in de verbindingsnippel nr. 6 gieten, ca. 25 seconden laten lopen en vervolgens normaal smeren.



F

Merci infiniment

pour la confiance que vous témoignez à STORCH. En décidant d'acquérir cet appareil, vous vous êtes prononcé en faveur d'un produit de qualité. Cependant, si vous avez des suggestions à faire quant à son amélioration ou si vous êtes éventuellement confronté à un problème nous vous serions très reconnaissants de bien vouloir nous en faire part.

N'hésitez pas à prendre contact avec notre personnel du service après-vente ou directement avec nous en cas d'urgence.

Avec nos sincères salutations

Service après-vente STORCH

Tel. 09 . 23 82 181

Fax 09 . 22 93 199

Pression de service :

On obtient la puissance optimale avec une pression de service de 6 bars. La pression ne doit pas être inférieure à 5 bars ni supérieure à 7 bars.

Réceptier collecteur :

Il vous est recommandé de monter entre le compresseur et le pistolet à aiguille, une unité d'entretien composé d'un séparateur d'eau, d'un manomètre et d'un appareil de lubrification par pulvérisation d'huile.

Tuyau flexible :

Le tuyau flexible monté à l'arrière du pistolet à aiguille ne doit pas dépasser une longueur de 8 m et son diamètre doit être de 10 mm au minimum.

Lubrification :

Si vous ne disposez d'aucun appareil de lubrification automatique, graisser

impérativement tous les jours le pistolet à aiguille avec une huile minérale sans acide ni résine relativement fluide. Verser l'huile dans le raccord fileté et non pas dans le tuyau flexible. Comme mesure de précaution contre un oubli éventuel dans la lubrification régulière, nous vous recommandons, lors de la mise en service et le service après-vente de l'appareil, de graisser légèrement la partie extérieure du porte-aiguille avec la pâte Molykote.

Changement des aiguilles :

Dévisser la vis à six pans creux n° 52 puis démonter le pistolet. Puis changer l'aiguille. Toutes les aiguilles doivent être de la même longueur.

Lors du montage, respecter l'ordre suivant :

Introduire le porte-aiguille avec les aiguilles, la pièce du marteau et le ressort à pression dans la pièce intermédiaire du tuyau et monter le tout sur le corps du pistolet. Bien revisser la vis n° 52. Monter la pièce de tête sur la pièce intermédiaire du tuyau.

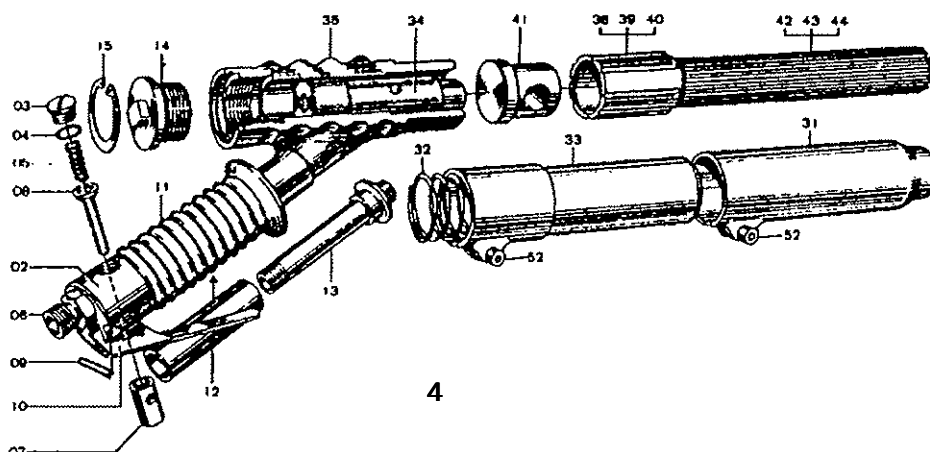
Contrôler le montage en suivant le dessin.

Réaffûtage des aiguilles :

Affûter toutes les aiguilles à la même longueur. Ne pas meuler les aiguilles si elles prennent une couleur bleue (refroidir souvent).

Généralités :

Ne pas laisser fonctionner l'appareil à vide. Pendant le travail, appuyez légèrement contre la pièce à usiner. Après un arrêt prolongé, verser une petite quantité de pétrole dans le raccord fileté n° 08 ; laisser tourner pendant environ 25 secondes puis arrêter l'appareil normalement.





STORCH®

I

Grazie

per la fiducia che avete concesso a Storch. Avete scelto un prodotto di qualità. Se tuttavia dovete avere qualche suggerimento per migliorarlo ulteriormente o eventualmente qualche piccolo problema, siamo a Vostra completa disposizione. Vi preghiamo di contattare il nostro addetto ai servizi esterni o, per casi urgenti, anche noi direttamente.

Cordiali saluti

Servizio di assistenza STORCH

Tel. 02 02 . 49 20 - 112

Fax 02 02 . 49 20 - 244

Pressione di funzionamento

I migliori risultati si ottengono con una pressione di 6 bar. La pressione non deve comunque essere inferiore a 5 bar o superiore a 7 bar.

Recipiente di separazione

E' consigliabile installare tra il compressore e la pistola ad aghi un gruppo condizionatore composto da un separatore per l'acqua, un manometro e un dispositivo per la lubrificazione a nebbia d'olio.

Tubo flessibile

Il tubo flessibile a monte della pistola ad aghi non deve avere una lunghezza superiore agli 8 m. e un diametro inferiore ai 10 mm.

Lubrificazione

Se non è disponibile un dispositivo per la lubrificazione automatica è assolutamente necessario lubrificare quotidianamente la pistola ad aghi con un po' di olio minerale molto fluido

e privo di resine e acidi. A tale scopo l'olio deve essere versato nel nipplo di raccordo e non nel tubo flessibile. Come misura preventiva per evitare problemi derivanti da una eventuale mancata lubrificazione quoti-diana consigliamo di ingrassare leggermente con pasta al molykote la parte esterna del supporto aghi ad ogni messa in funzione e manutenzione dell'apparecchio.

Sostituzione degli aghi

Svitare la vite esagonale interna nr. 52 – Smontare la pistola e sostituire gli aghi. Tutti gli aghi devono avere la stessa lunghezza.

Il montaggio deve avvenire nella seguente sequenza

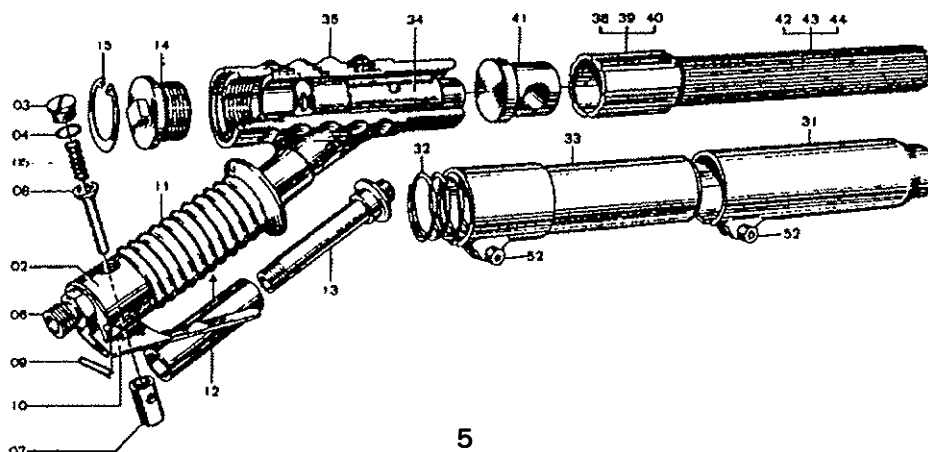
Spingere il sostegno aghi con gli aghi, il magio e la molla nel tubo di raccordo e montarli insieme sul corpo della pistola. Serrare nuovamente la vite nr. 52. Montare la testa sul tubo di raccordo. Verificare che il montaggio corrisponda al disegno.

Rettifica degli aghi

Tutti gli aghi devono essere rettificati in modo che abbiano la stessa lunghezza. Non brunire gli aghi (raffreddarli frequentemente)!

Indicazioni generali

Non far funzionare l'apparecchio a vuoto. Durante il lavoro premere solo leggermente contro il pezzo in lavorazione. Dopo un lungo periodo di inattività versare un po' di petrolio nel nipplo di raccordo nr. 06, far funzionare l'apparecchio per circa 25 sec. e poi effettuare la normale lubrificazione.



CZ

Děkujeme Vám

za důvěru věnovanou firmě Storch. Rozhodnutím k tomuto nákupu jste získali jakostní výrobek. Pokud byste přesto měli nějaké podněty pro vylepšení nebo snad někdy nějaký problém, pak o Vás velmi rádi uslyšíme.

Obracejte se na Vašeho pracovníka ze zákaznického servisu nebo v naléhavých případech přímo na nás.

S přátelskými pozdravy

Servisní oddělení STORCH

Tel. 0366 . 327 582

Fax 0366 . 327 581

Provozní tlak

Nejlepšího výkonu se dosáhne při tlaku 6 bar. Tlak by neměl ležet pod 5 bar a přes 7 bar.

Nádoba odlučovače:

Doporučuje se namontovat mezi kompresor a jehlovou pistoli jednotku údržby, skládající se z odlučovače vody, manometru a zařízení pro mazání olejovou mlhou.

Hadice:

Hadice za jehlovou pistolí by neměla být delší než 8 m a měla by mít průměr minimálně 10 mm.

Mazání:

Není-li k dispozici automatická jednotka mazání, musí se pistole bezpodmínečně denně mazat trochou řídkého oleje neobsahujícího pryskyřice a kyseliny. K tomuto

účelu nalijte olej do zásuvné spojky, nikoliv do hadice. Jako preventivní opatření proti eventuálnímu opomenutí pravidelného mazání doporučujeme při uvádění zařízení do provozu a provádění servisu lehce namazat vnější jednotku držáku jehly trochou pasty Molykote.

Výměna jehel

Uvolněte šroub s vnitřním šestihranem č. 52 - demontujte pistoli, vyměňte jehly. Všechny jehly musí mít stejnou délku.

Při skládání se musí dodržet následující pořadí:

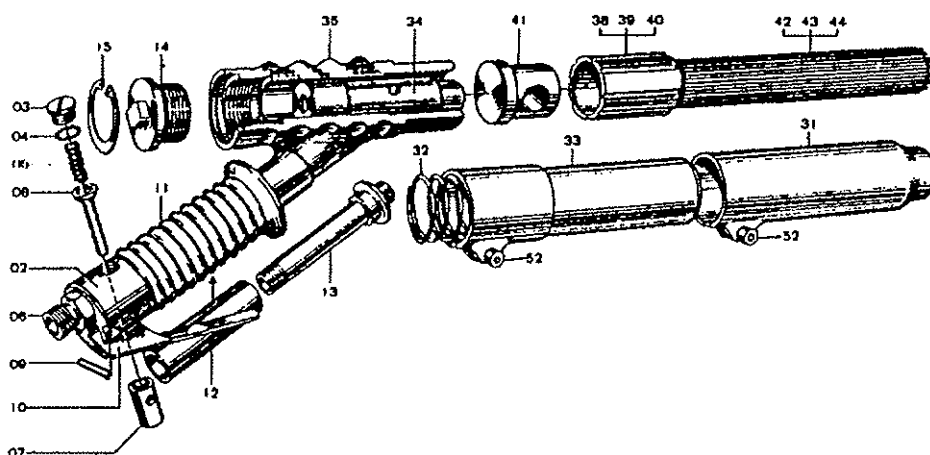
Držák jehel s jehlami, kladívko a tlačná pružina se musí zasunout do trubkového mezikusu a namontovat společně s tělesem pistole. Šroub č. 52 opět dobře dotáhněte. Zkontrolujte montáž podle výkresu.

Broušení jehel:

Všechny jehly zabruste na stejnou délku. Nenechte jehly při broušení naběhnout do modra (často ochlazujte).

Všeobecně:

Nenechávejte zařízení běžet naprázdno. Při práci přitiskněte jen lehce na zpracovávaný materiál. Při delším odstavení nalijte do přípojovací vsuvky č. 06 trochu petroleje, nechte běžet asi 25 sekund a pak proveďte normální namazání.



| Art.-Nr. | Bezeichnung |
|-----------------|--------------------|
| 62 24 01 | Nadel-Pistole |
| 62 24 11 | Ersatznadel-Satz |

| Art.nr. | Benaming |
|----------------|--------------------|
| 62 24 01 | Naaldpistool |
| 62 24 11 | Set reservenaalden |

| N° d'art. | Description |
|------------------|-----------------------------|
| 62 24 01 | Pistolet à aiguille |
| 62 24 11 | Jeu d'aiguilles de rechange |

| Art.-nr. | Descrizione |
|-----------------|----------------------|
| 62 24 01 | Pistola ad aghi |
| 62 24 11 | Set aghi di ricambio |

| Art.č. | Označení |
|---------------|---------------------|
| 62 24 01 | Jehlová pistole |
| 62 24 11 | Sad áhradních jehel |

H002114

Stand: Oktober 2006



STORCH®

Malerwerkzeuge & Profigeräte GmbH

Platz der Republik 6 - 8

42107 Wuppertal

Telefon: +49 (0)2 02 . 49 20 - 0

Telefax: +49 (0)2 02 . 49 20 - 111

E-mail: info@storch.de

Internet: www.storch.de